



**765 000 €**

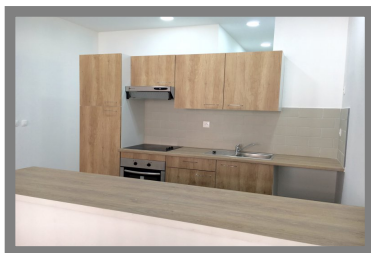
**Marseille 13001**



#### DESSCRIPTIF

Année de construction : 0  
Nombre de pièces : 10  
Chauffage

#### SECTEUR



#### INFORMATIONS

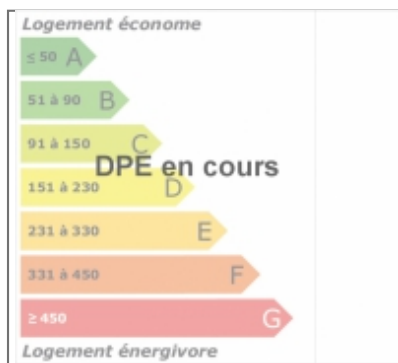
Taxe Foncière : 5 355 €  
Honoraires à la charge du vendeur

#### DESCRIPTION

Secteur Gare saint Charles, Immeuble en R+4, en pleine propriété de 400 m<sup>2</sup> habitable, en excellent état. Il se compose de 8 appartements dont un type 4, 6 type 2, et un type 3. L'immeuble est loué dans sa totalité, pour un revenu locatif annuel de 48.760 €. Dossier complet sur demande. Pour plus d'informations contacter Stéphanie Touboul: 06.63.97.34.07. ou Anthony Bijaoui 06.44.667.667

#### SURFACES

Surface habitable : 400 m<sup>2</sup>  
Surface carrez : 400 m<sup>2</sup>



#### VOTRE AGENCE



#### STEPHIMMO

2 place des Capucines Marseille 13001

Tél : +33 (0)6 63 97 34 07

Mail : [stephanietouboul@hotmail.fr](mailto:stephanietouboul@hotmail.fr)